

ВЕДОМОСТЬ ПОТОЛКОВ			
Обозн.	Тип	Описание	Площадь, кв.м./кол-во, шт.
C-01		Потолок открытого типа - покраска плиты перекрытия и коммуникаций в белый цвет RAL9010	868,6
C-02		Подвесной потолок из ГКЛ. Покраска, цвет белый RAL9010	95,1
C-03		Подвесной потолок из ГКЛВ. Покраска, цвет белый RAL9010	35,5
C-04		Подвесной потолок из ГКЛ. Обшивка мягкими панелями, ткань Глазо 48D	8,7
C-05		Подвесной потолок из ГКЛ. Покраска, цвет серый, RAL 7037	20,4
C-06		Подвесной кассетный потолок Armstrong Retail или Plan, с углопенной кромкой Tegular, или аналог. 600x600мм.	50,0
C-07		Подвесной потолок из ГКЛ. Покраска, цвет красный, RAL 3020	53,1
C-08		Отделка панелями под дерево из ЛДСП, Egger H 3331 st10	1,9
Ac1		Подвесная акустическая панель 1200x1200x40мм, цвет белый	204
-		Существующий потолок	-

ЭКСПЛИКАЦИЯ ПОМЕЩЕНИЙ			
Н.П.	Зона	Наименование помещения	Площадь, кв.м.
900		Лифтовой холл	56,5
901	a	Входная зона	43,7
	b	Опенспейс	909,7
	в	Принтерная	3,4
	г	Кабина переговоров	3,5
	д	Кабина переговоров	3,5
		С/У женский (зона раковин)	9,9
902		Туалетная кабина	1,2
903		Туалетная кабина	1,2
904		Туалетная кабина	1,4
905		Туалетная кабина	1,4
906		Туалетная кабина	1,4
907		Туалетная кабина	1,4
908		С/У мужской (зона раковин)	18,0
909		Туалетная кабина	1,2
910		Туалетная кабина	1,2
911		Туалетная кабина	1,2
912		Туалетная кабина	1,2
913		Туалетная кабина	1,2
914		Гардероб	36,1
915		Подсобное помещение	14,0
916		Кабинет	20,6
917		Тренинг/конференц зал	43,7
918		Переговорная	18,3
ВСЕГО			1180,5

Стандартные рабочие места - 197 шт.
 Рабочие места руководителей - 4шт. (1 в каб., 3 в опенспейс)
 Рабочие места секретарей - 1шт.
 Временные рабочие места - 21 шт.
 ВСЕГО: 223 шт.

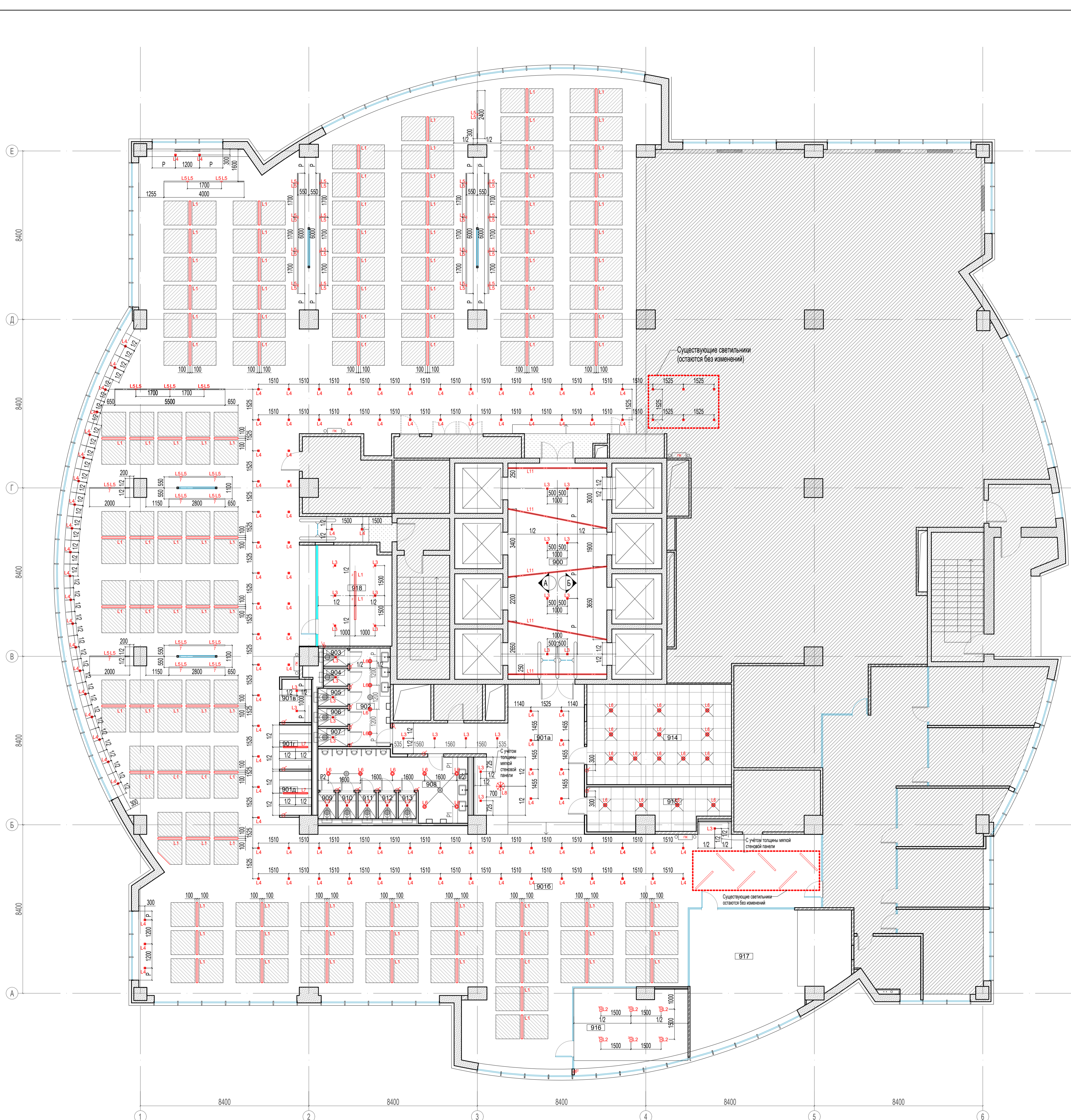
УСЛОВНЫЕ ОБОЗНАЧЕНИЯ	
Обозначение на плане	Описание
[штриховка]	Помещения, не входящие в зону проекта
[штриховка]	Несущие стены и колонны
[линия]	Существующие перегородки
[шрифт]	Пожарный шкаф
[дуга]	Существующие двери
[квадрат]	Номер помещения
[дуга]	Двери в составе цельностеклянных перегородок
[стрелка]	Высотная отметка (от ур. чист. пола)
[штриховка]	Тип потолка/Объем кв.м.
[штриховка]	Маркер начала раскладки

ПРИМЕЧАНИЯ:
 1. В потолках из ГКЛ и ГКЛВ (тип С-02, С-03, С-05, С-07) предусмотреть скрытые лючки для доступа к коммуникациям (по необходимости)
 2. При невозможности соблюсти высотную отметку из-за коммуникаций, опустить потолок на нужную высоту, предварительно согласовав с заказчиком.

Архитектурные решения интерьеров 9-й этаж, 2-й этап						Страна	Лист	Листов
План потолка М 1:100						РД	9	16

Офис "МТС-БАНК"
 по адресу г. Москва, пр-т Андропова, д.18, корп. 1

Изм.	Коп. ук.	Лист	№ Док.	Подп.	Дата
					13.10.20



СПЕЦИФИКАЦИЯ ОБОРУДОВАНИЯ			
Обозн.	Тип	Описание	кол-во, шт., п.м.
L1	—	Подвесная световая линия. Размер 1200x60-90мм. 4000К, цвет чёрный	104
L2	⊠	Встраиваемый двойной светодиодный светильник. Размер 200-250x100-135мм. 4000К, цвет чёрный	6
L3	•	Встраиваемый светодиодный светильник. Размеры 85x85мм. Источник света - LED 13Вт, 4000К, степень защиты IP44	33
L4	•	Подвесной светодиодный светильник - трубка. Размер 75x125мм, источник света - LED 11,5Вт, 4000К, цвет чёрный	112
L5	—	Светодиодный прожектор на подвесном треке. Размеры 46x120мм. Источник света - LED 9Вт, 4000К, цвет чёрный	64 шт. 51,1 п.м.
L6	⊙	Встроенный точечный светодиодный светильник. Диаметр 180мм, 4000К, цвет белый	26
L7	—	Подвесной светильник-трубка длина 1150мм, диаметр 100мм	2
L8	⊗	Подвесной светильник ИКЕА МИСТЕРГУЛЬТ, диаметр 450мм	1
L11	—	Встроенная светодиодная линия шириной 40мм. Встраивается в пол, потолок и стены. Источник света - LED, 4000К	80,1
⊕	⊕	Выключатель двухклавишный, Legrand Etika, чёрный, высота монтажа - 900 мм от ур. ч.п. (если иное не указано на чертеже)	2
⊕	⊕	Выключатель одноклавишный, Legrand Etika, чёрный, высота монтажа - 900 мм от ур. ч.п. (если иное не указано на чертеже)	17
⊙	⊙	Потолочная акустическая колонка круглая, цвет белый	17

ЭКСПЛИКАЦИЯ ПОМЕЩЕНИЙ			
Н.П.	Зона	Наименование помещения	Площадь, кв.м.
900		Лифтовой холл	56,5
901	a	Входная зона	43,7
	b	Опенспейс	909,7
	в	Принтерная	3,4
	г	Кабина переговоров	3,5
	д	Кабина переговоров	3,5
902		С/У женский (зона раковин)	9,9
903		Туалетная кабина	1,2
904		Туалетная кабина	1,2
905		Туалетная кабина	1,4
906		Туалетная кабина	1,4
907		Туалетная кабина	1,4
908		С/У мужской (зона раковин)	18,0
909		Туалетная кабина	1,2
910		Туалетная кабина	1,2
911		Туалетная кабина	1,2
912		Туалетная кабина	1,2
913		Туалетная кабина	1,2
914		Гардероб	36,1
915		Подсобное помещение	14,0
916		Кабинет	20,6
917		Тренинг/конференц зал	43,7
918		Переговорная	18,3
ВСЕГО			1180,5

Стандартные рабочие места - 197 шт.
 Рабочие места руководителей - 4шт. (1 в каб., 3 в опенспейс)
 Рабочие места секретарей - 1шт.
 Временные рабочие места - 21 шт.
 ВСЕГО: 223 шт.

УСЛОВНЫЕ ОБОЗНАЧЕНИЯ	
Обозначение на плане	Описание
▨	Помещения, не входящие в зону проекта
▨	Несущие стены и колонны
—	Существующие перегородки
⊠	Пожарный шкаф
⊠	Существующие двери
⊠	Номер помещения
⊠	Двери в составе цельностеклянных перегородок
⊠	Аварийное освещение

Схема монтажа встроенных в стену световых линий в лифтовом холле Вид А М 1:100

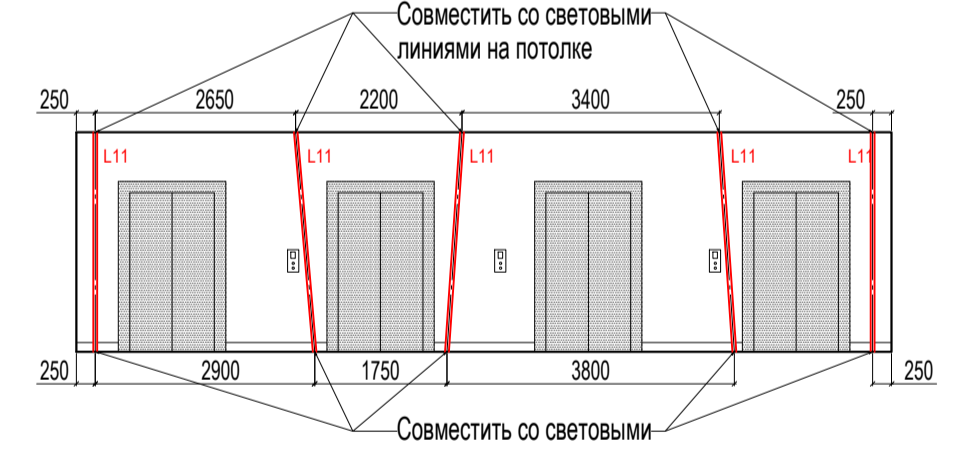


Схема монтажа встроенных в пол световых линий в лифтовом холле Вид Б М 1:100

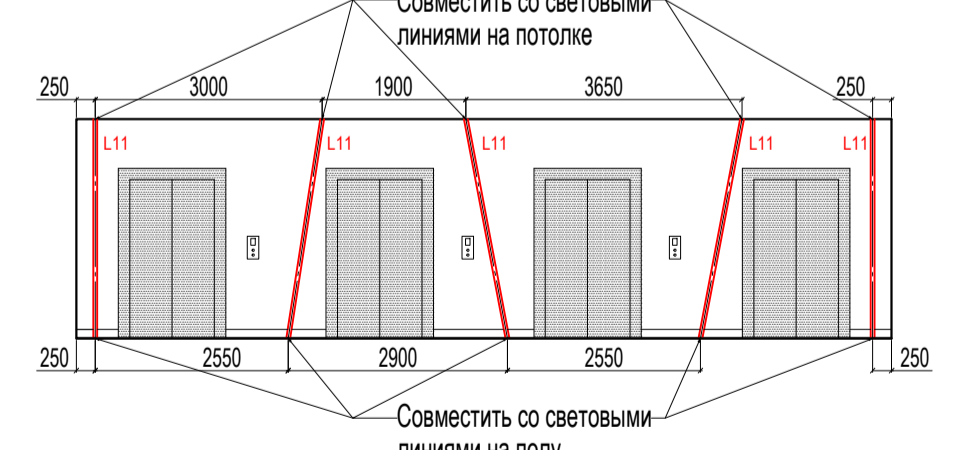
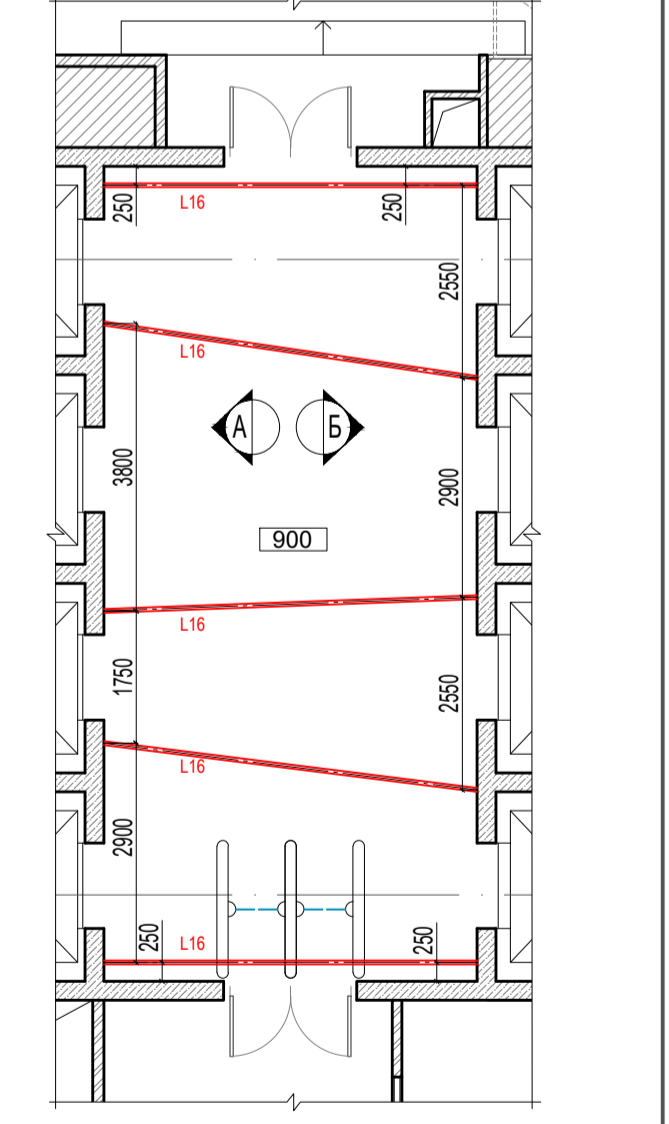
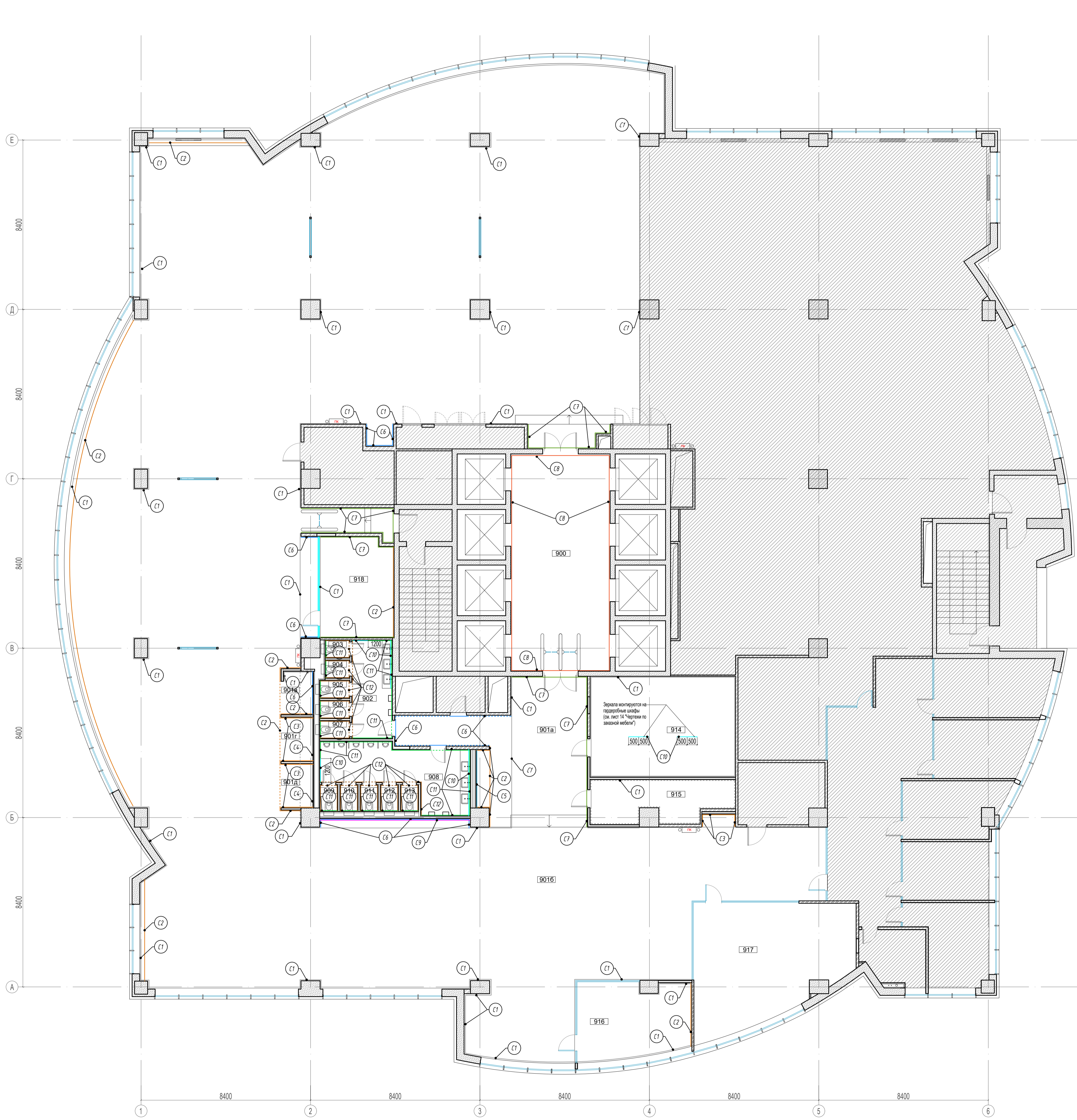


Схема монтажа встроенных в пол световых линий в лифтовом холле М 1:100



- ПРИМЕЧАНИЯ:**
- При попадании светильников на выпуски инженерных систем (решетки вентиляции, камеры, пожарные датчики и т.д.), сдвинуть эти системы. При невозможности выполнения этого требования, сдвинуть светильник по согласованию с заказчиком.
 - Количество, мощность и расстановку светильников проверить по светотехническому расчёту компании-поставщика оборудования. При необходимости внести изменения с согласования заказчика.
 - В помещениях, в которых не показаны выключатели, управление освещением осуществляется с прежних точек. Все выключатели подлежат замене на новые из коллекции Legrand Etika чёрного цвета.

Имя					Объект			Дата		
Архитектор					Балыса К.А.			13.10.20		
Имя					Лист			Листов		
Архитектурные решения интерьеров					РД			10 16		
План расстановки светильников					М 1:100					



ВЕДОМОСТЬ ОТДЕЛКИ СТЕН			
Обозн. на плане	Тип	Описание	Площадь, кв. м.
	C1	Окраска по подготовленной поверхности, цвет белый (использовать стойкую к влажной уборке краску)	562,4
	C2	Отделка панелями под дерево из ЛДСП Egger H 3331 st10	63,7
	C3	Мягкие стеновые панели, ткань Glaspo 48D	20,7
	C4	Светлые обои с геометрическим рисунком	10,6
	C5	Мягкие стеновые панели, ткань синяя (образец согласовать с заказчиком)	5,8
	C6	Окраска по подготовленной поверхности, цвет серый, RAL 7037 (использовать стойкую к влажной уборке краску)	67,5
	C7	Штукатурка под бетон (фактура рисуется художником)	98,6
	C8	Окраска по подготовленной поверхности, цвет красный, RAL 3020	65,9
	C9	Маркерная доска стеклянная, белая, высота 1200мм	7,5 п.м.
	C10	Зеркало светлое без фаяцета. Размеры по чертежу (см. развертки (листы 12 и 13))	14,5
	C11	Керамогранит KERAMA MARAZZI Про Стоун серый темный обрезной, 600x300мм, затирка серая (в тон плитки)	73,5
	C12	Отделка панелями под дерево из ЛДСП Egger H 3331 st10 или HPL пластика аналогичного цвета. Применяется в санузлах	86,2

ЭКСПЛИКАЦИЯ ПОМЕЩЕНИЙ			
Н.П.	Зона	Наименование помещения	Площадь, кв.м.
900		Лифтовой холл	56,5
901	a	Входная зона	43,7
	b	Опенспейс	909,7
	в	Принтерная	3,4
	г	Кабина переговоров	3,5
	д	Кабина переговоров	3,5
902		С/У женская (зона раковин)	9,9
903		Туалетная кабина	1,2
904		Туалетная кабина	1,2
905		Туалетная кабина	1,4
906		Туалетная кабина	1,4
907		Туалетная кабина	1,4
908		С/У мужской (зона раковин)	18,0
909		Туалетная кабина	1,2
910		Туалетная кабина	1,2
911		Туалетная кабина	1,2
912		Туалетная кабина	1,2
913		Туалетная кабина	1,2
914		Гардероб	36,1
915		Подсобное помещение	14,0
916		Кабинет	20,6
917		Тренинг/конференц зал	43,7
918		Переговорная	18,3
ВСЕГО			1180,5

Стандартные рабочие места - 197 шт.
 Рабочие места руководителей - 4шт. (1 в каб., 3 в опенспейс)
 Рабочие места секретарей - 1шт.
 Временные рабочие места - 21 шт.
 ВСЕГО: 223 шт.

УСЛОВНЫЕ ОБОЗНАЧЕНИЯ	
Обозначение на плане	Описание
[Hatched Area]	Помещения, не входящие в зону проекта
[Diagonal Lines]	Несущие стены и колонны
[Double Line]	Существующие перегородки
[Red Square]	Пожарный шкаф
[Arc]	Существующие двери
[Number in Box]	Номер помещения
[Blue Line]	Двери в составе цельностеклянных перегородок

Отдел: "МТС-БАНК" по адресу г. Москва, пр-т Андропова, д.18, корп. 1					
Имя	Кол. уч.	Лист	№ Док.	Подп.	Дата
Архитектор		Балыса К.А.		[Signature]	14.10.20
Архитектурные решения интерьеров 9-й этаж, 2-й этап					
План отделки М 1:100					
Страница РД			Лист 11		Всего 16

